

DOCUMENT PROMOTIONNEL



450, 2^{ième} Rue Est, Rimouski



Jacques Côté et associés
Agence immobilière

Jacques Côté
Courtier immobilier agréé
Courtage immobilier commercial

Cell: 418-750-2848
Site web: www.gothaimmobilier.com
Courriel: affaires@gothaimmobilier.com



Jacques Côté et associés
Agence immobilière

450, 2^{ième} Rue Est, Rimouski

PRIX DE VENTE : 1 900 000 \$

*Immeuble commercial à vendre ayant une superficie au sol d'environ **12 600 pieds carrés (1 171,6 mètres carrés)** situé dans la ville de Rimouski. Cinq locataires occupent actuellement l'immeuble. Des informations supplémentaires seront fournies sur demande.*

DESCRIPTION PHYSIQUE

Adresse:	450, 2 ^{ième} Rue Est
Ville:	Rimouski
Province:	Québec
Désignation cadastrale:	Lot 3 183 021 Cadastre du Québec

LE SECTEUR

Accessibilité:	Autoroute Jean-Lesage via la Montée Industrielle
Tendance:	En progression
Tendance:	Commerciale et industriel
Services offerts:	Aqueduc, égouts, électricité, câble, téléphone, internet
Homogénéité:	Bonne
Localisation:	Ville de Rimouski



450, 2^{ème} Rue Est, Rimouski

Jacques Côté et associés

Agence immobilière

LE TERRAIN

Frontage:	260,37 pieds (79,36 mètres)
Profondeur:	170,01 pieds (51,82 mètres)
Superficie:	43 672,76 pieds carrés (4 057,20 mètres carrés)
Forme:	Régulière
Topographie:	Plane

LE BÂTIMENT

Utilisation du bâtiment:	Coiffure Andrée-Claude, Caron & Guay Inc. Armoires Idécor, Entreprises Lapierre & Frères Béton
Fondation:	Acier et blocs de béton
Structure:	Bardeaux d'asphalte
Toiture:	Acier
Revêtement extérieur:	PVC
Fenêtres :	Aluminium
Portes :	600 amp. - 347/600 volts
Électricité :	2 sous-branchements de 200 amp. 347/600 volts 3 sous-branchements de 100 amp. 347/600 volts Électricité
Énergie de chauffage:	Plinthes électriques, climatiseur, gicleurs
Équipement:	
Année de construction:	1993
Année apparente :	2002
Nombre d'étage:	1 étage

ÉVALUATION MUNICIPALE 2014-2015-2016

Terrain :	263 700 \$
Bâtiment :	<u>682 700 \$</u>
Total :	946 400 \$

TAXES FONCIÈRES

Taxes municipales 2015 :	15 574 \$
Taxe scolaire 2015-2016 :	<u>2 303 \$</u>
Total :	17 877 \$

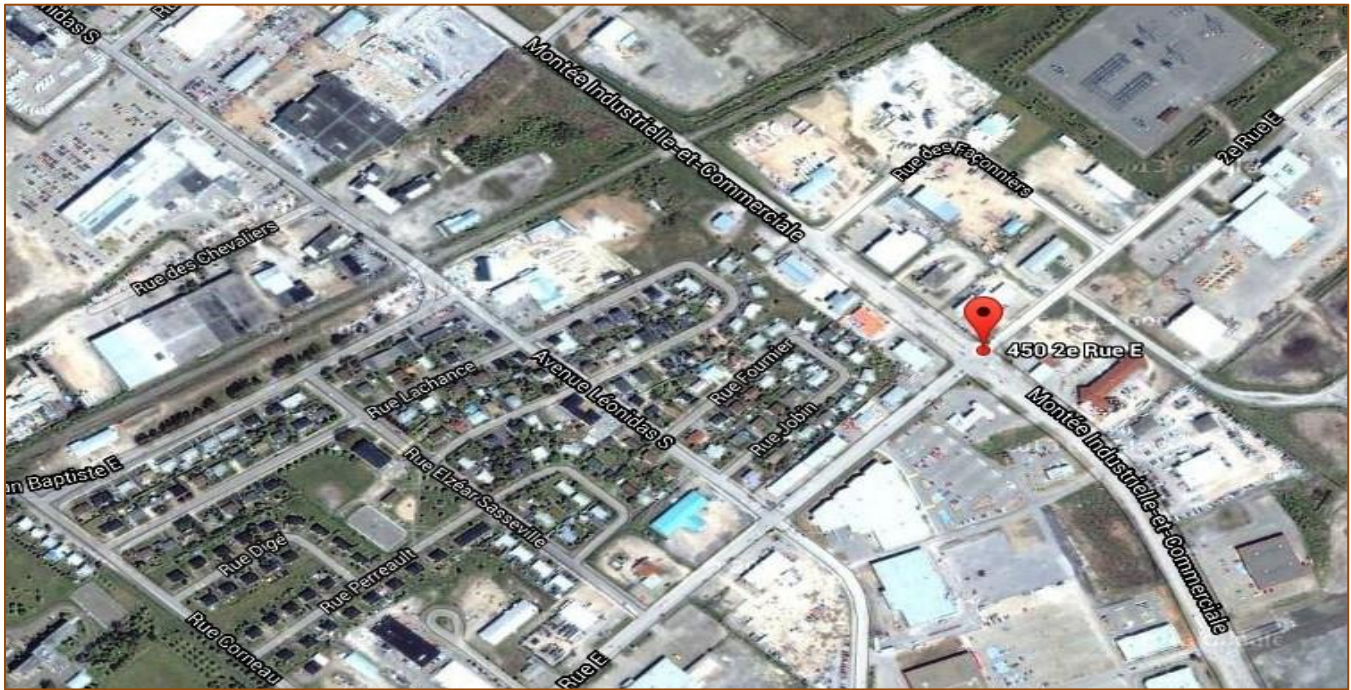


450, 2^{ème} Rue Est, Rimouski

Jacques Côté et associés

Agence immobilière

LOCALISATION





450, 2^{ième} Rue Est, Rimouski

Jacques Côté et associés
Agence immobilière

NOTES ADDITIONNELLES

Termes et conditions d'utilisation des documents promotionnels

Les documents mis à votre disposition doivent être utilisés à titre indicatif seulement. Il est recommandé de s'assurer de la validité des renseignements afin d'éviter toute erreur d'interprétation.

Jacques Côté
Courtier immobilier agréé
Courtage immobilier commercial

Cell.: 418-750-2848

Site web: www.gothaimmobilier.com

Courriel: affaires@gothaimmobilier.com



Jacques Côté et associés

287, rue Pierre-Saindon, bureau 503, Rimouski (Québec) G5L 9A7 / Tél.: 418-722-0799 / Téléc.: 418-722-0796