



Sylvie Dionne
Courtier immobilier agréé

Téléphone: (418) 725-8511
Tel. secondaire: S/O
sdionne4@me.com

GOTHA IMMOBILIER S.A.
Agence immobilière
287 Pierre-Saindon, Suite 503
Rimouski, QC
G5L 9A7

Téléphone: (418) 722-0799
Télécopieur: (418) 722-0796



No Centris: 10274550 **Prix demandé:** 175 000 \$ (vente)
Prix vendu / loué: S/O

Source: GOTHA IMMOBILIER S.A.

Bas-Saint-Laurent, Rimouski-Neigette
40 #104 Rue de l'Évêché E., Rimouski (Sainte-Agnès/Saint-Germain) G5L 1X5

GÉNÉRALE

Copropriété/Appartement résidentiel
Appartement / Isolé

Statut: En vigueur
Prix vendu / loué: S/O
Date de vente: S/O

Année de construction: 2009 **Intersection:** S/O
Possibilité d'échange: Non **Plan d'eau:** S/O
Année du certificat de localisation: 2009 **Reprise:** S/O
Rue privée: Non
Cadastre de la partie privative ou de l'immeuble : 4 222 281
Cadastre des parties communes : 4 222 277



Style de copropriété: À un étage
Type de copropriété: Divise
Quote-part: S/O
États financiers: Oui

Déclaration de copropriété émise: Oui (2009)

Étage: 1er étage (RDC)
Nombre total d'unité dans le bâtiment: 24
Nombre d'étage dans le bâtiment: 3
Procès-verbal: S/O

Déclaration de copropriété publiée au RFQ: Non

DESCRIPTION

Magnifique condo situé au centre-ville offrant plusieurs facilités telles un ascenseur, un garage intérieur. Près de tous les services, il est situé en face du Parc de la gare où on y retrouve le marché public durant les périodes estivale et automnale.

ÉVALUATION (municipale)

Année: 2015 **Bâtiment:** 174 900 \$ **Terrain:** 13 300 \$ **Total:** 188 200 \$

Revenus effectifs mensuels: S/O
Revenus potentiels mensuels: S/O

TAXES (annuelles)

	Coût	Année	Échéance
Municipales:	1 968 \$	2015	
Scolaires:	546 \$	2015	
Secteur:			
Eau:			
Autre:			

Total: 2 514 \$

FRAIS MENSUELS

Énergie:
Taxes: 209,50 \$
Communs:
Frais de copropriété: 11,67 \$
Autres:

Total: 221,17 \$

ZONAGES

Résidentiel

DIMENSIONS (en pieds)

	Irrégulière	Largeur	Profondeur	Superficie	Superficie habitable (Au plan cadastral)
Bâtiment:					1 012
Terrain:					

DÉCLARATIONS

Vendeur: Oui, (51266) **Courtier:** Non

La présente ne constitue pas une offre ou une promesse pouvant lier le vendeur mais une invitation à soumettre de telles offres ou promesses.

INCLUSIONS

Lustres et échangeur d'air.

EXCLUSIONS

Aucune information disponible

CARACTÉRISTIQUES DES PIÈCES

Total	Chambre	S. de bain	S. d'eau
8	2	1	0

Unité principale

Niveau	Pièce	Dimension	Revêtement Sol	Foyer / poêle	Info. supplémentaires
1er niveau/RDC	Hall d'entrée	5 X 10 (pi)	Céramique		
1er niveau/RDC	Salon	11 X 18,7 (pi)	Bois		
1er niveau/RDC	Salle à manger	9,8 X 11,11 (pi)	Bois		
1er niveau/RDC	Cuisine	7,10 X 8,9 (pi)	Céramique		
1er niveau/RDC	Chambre à coucher principale	10,10 X 13 (pi)	Bois		
1er niveau/RDC	Chambre à coucher	8,9 X 10,4 (pi)	Bois		
1er niveau/RDC	Salle de bains	9,2 X 10 (pi)	Céramique		
1er niveau/RDC	Salle de lavage	5 X 5 (pi)	Céramique		

ESPACES ADDITIONNELSUnité 1

Description	Dimensions	Irr.	Cadastre/Numéro de l'unité	Description des droits
Espace de rangement	4 X 6 (pi)		S/O	S/O
Garage	1 X 1 (pi)		S/O	S/O

CARACTÉRISTIQUES PRINCIPALES

Allée	Garage	Abri d'auto
0	1	0

Système d'égouts:	Municipalité	Approvisionnement en eau:	Municipalité
Revêtement de la toiture:	Bardeaux d'asphalte	Revêtement:	Brique, Autre (Enduit d'acrylique)
Fenestration:	PVC	Type de fenestration:	Manivelle (battant)
Énergie pour le chauffage:	Électricité	Mode de chauffage:	Plinthes électriques
Installation laveuse-sécheuse:	Autre (Salle de lavage) (Niveau: RC)	Armoires de cuisine:	Mélamine
Équipement/Services:	Échangeur d'air	Stationnement:	Garage (1)
Allée:	Asphalte	Terrain:	Paysager
Topographie:	Plat	Proximité:	Cégep, École primaire, Hôpital, Parc, Piste cyclable, Transport en commun, Université, Autre (Centre-ville)

ADDENDA

Aucune information disponible

PHOTOS

Cuisine



Cuisine



Salle à manger



Salon



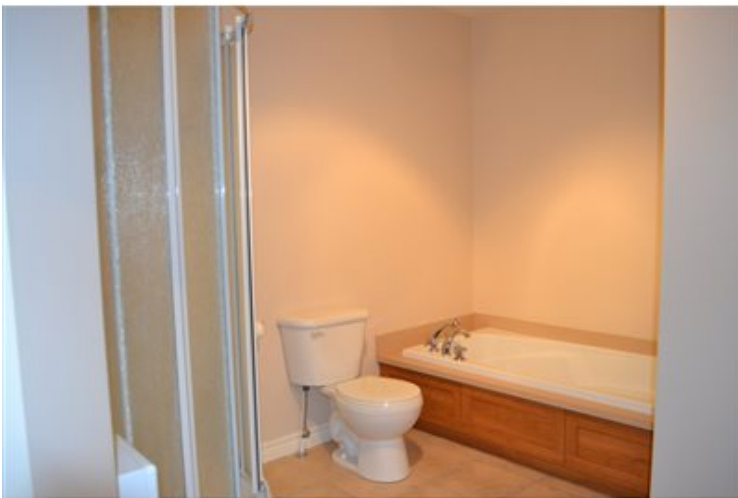
Chambre à coucher principale



Chambre à coucher



Salle de bains



Salle de bains

