

DOCUMENT PROMOTIONNEL



239 rue Bellevue Ouest, Les Méchins



Jacques Côté et associés
Agence immobilière

Jean-François Levesque
Courtier immobilier
Courtage immobilier commercial

Cell: 418-730-3442
Site web: www.gothaimmobilier.com
Courriel: jflevesque@gothaimmobilier.com

287, rue Pierre-Saindon, bureau 503, Rimouski (Québec) G5L 9A7 / Tél.: 418722-0799 / Téléc.: 418722-0796



Jacques Côté et associés
Agence immobilière

239 rue Bellevue Ouest, Les Méchins

PRIX DEMANDÉ : 310 000 \$

Prix de Location : 6\$ du pied carré Net, Net, Net

Bâtiment commercial industriel à vendre. Anciennement utilisé pour la transformation du bois, ce bâtiment comprend un très grand espace libre d'environ 193 pieds de long par 62 pieds de large pour une superficie arrondie de 11 810 pieds carrés avec une hauteur libre d'environ 20 pieds.

DESCRIPTION PHYSIQUE

Adresse:	239 rue Bellevue Ouest
Ville:	Les Méchins
Province:	Québec
Désignation cadastrale:	Lot 27B-1-1, 26B-1-16, 27B-1-2 du Canton de Dalibaire, Matane

LE SECTEUR

Accessibilité:	Par la route 132,
Tendance:	Stable
Type dominant de propriété:	Commercial et résidentiel
Services offerts:	Aqueduc, électricité, câble, téléphone, Internet, trottoir
Homogénéité:	Bonne
Localisation:	Ville de Les Méchins

ÉVALUATION MUNICIPALE 2011-2012-2013

Terrain:	42 500 \$
Bâtiment:	939 300 \$
Total:	981 800 \$



239 rue Bellevue Ouest, Les Méchins

Jacques Côté et associés

Agence immobilière

LE TERRAIN

Frontage:	551 pieds (168,12 mètres)
Profondeur:	837 pieds (255,16 mètres)
Superficie:	290 625,58 pieds carrés (2,7 Hectares)
Forme:	irrégulière
Topographie:	Palier

LE BÂTIMENT

Utilisation du bâtiment:	Ancienne usine de transformation du bois
Fondation:	Béton
Structure:	Acier et bois
Toiture:	Tôle
Revêtement extérieur:	Tôle et acier
Fenêtres :	PVC
Portes :	Acier vitrées
Électricité :	Industriel (voir avec spécialiste)
Boiseries / Armoires :	Bois moulure / mélamine et bois peint
Énergie de chauffage:	Électricité
Année de construction:	2002
Nombre d'étage:	2 étages
Finition intérieure:	Gypse et tôle
Frontage:	193 pieds (58,92 mètres)
Profondeur:	62 pieds (18,65 mètres)
Superficie au sol:	18 924,62 pieds carrés (1 758,14 mètres carrés)
Porte de Garage :	14 pieds de haut par 18 pied de large

TAXES FONCIÈRES 2012

Taxes municipales:	13 124 \$
Taxes scolaires:	<u>1 423 \$</u>
Total:	14 547 \$



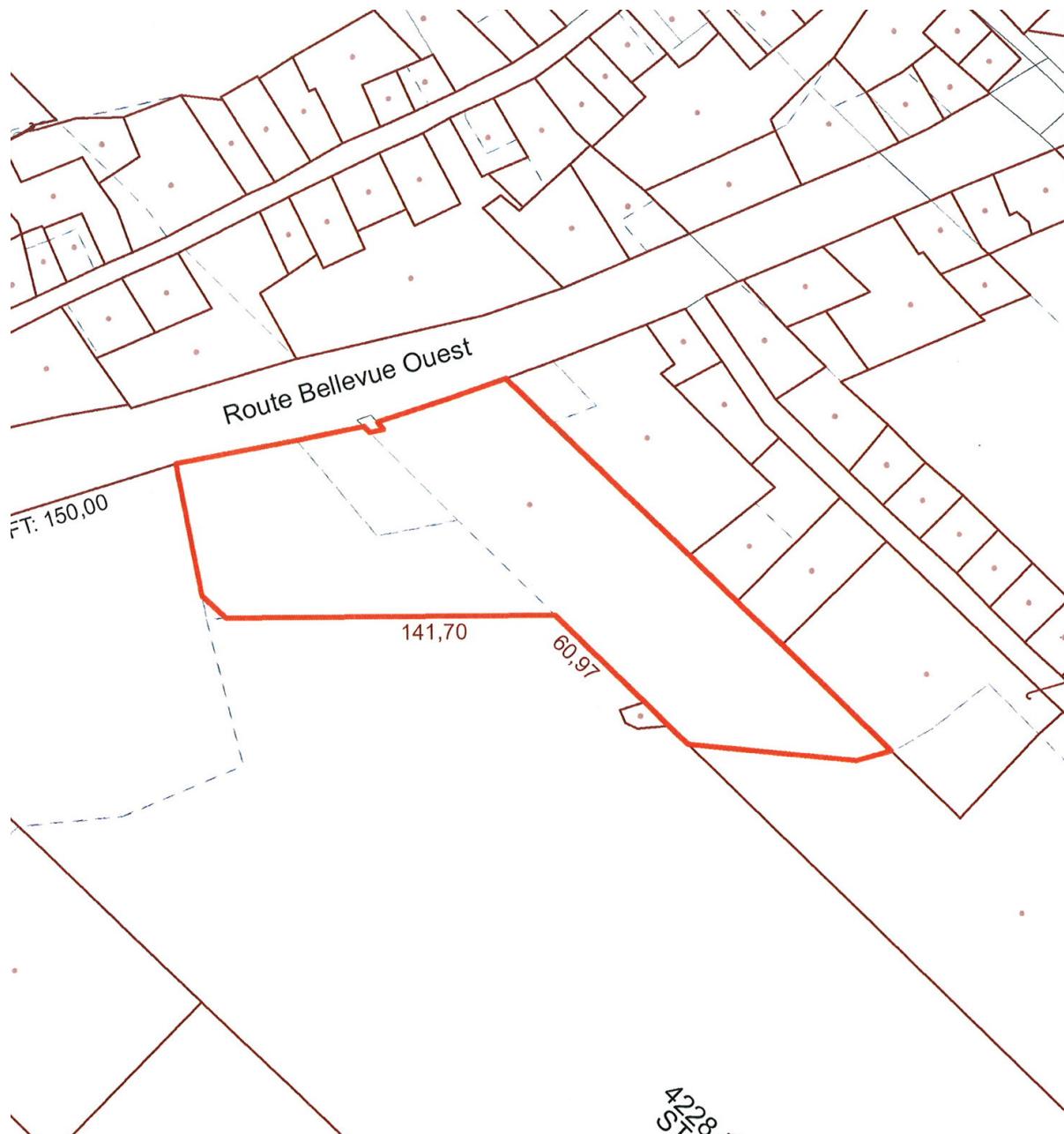
239 rue Bellevue Ouest, Les Méchins

Jacques Côté et associés
Agence immobilière

LOCALISATION



LOCALISATION





239 rue Bellevue Ouest, Les Méchins

Jacques Côté et associés
Agence immobilière

PHOTOS





239 rue Bellevue Ouest, Les Méchins

Jacques Côté et associés
Agence immobilière

PHOTOS





239 rue Bellevue Ouest, Les Méchins

Jacques Côté et associés

Agence immobilière

PHOTOS





239 rue Bellevue Ouest, Les Méchins

IELLES

des documents promotionnels

Jacques Côté et associés on doivent être utilisés à titre indicatif seulement. Il est recommandé de s'assurer de la validité des renseignements
Agence immobilière en voir l'interprétation.



Jacques Côté et associés
Agence immobilière

Jean-François Levesque
Courtier immobilier
Courtage immobilier commercial

Cell. : 418730-3442
Site web: www.gothaimmobilier.com
Courriel: jflevesque@gothaimmobilier.com