

# PROSPECTUS



**395, Boulevard Jessop, r-d-c, Rimouski**



**Jacques Côté et associés**

Agence immobilière

**Jacques Côté**  
**Courtier immobilier agréé**  
**Courtage immobilier commercial**

Cell: 418-750-2848

Site web: [www.gothaimmobilier.com](http://www.gothaimmobilier.com)

Courriel: [affaires@gothaimmobilier.com](mailto:affaires@gothaimmobilier.com)



Jacques Côté et associés  
Agence immobilière

**395, Boulevard Jessop, r-d-c, Rimouski**

**PRIX DE VENTE : 170 000 \$**

Condo commercial à vendre au rez-de-chaussée de l'immeuble d'une superficie de 95,3 mètres carrés (1 025 pi<sup>2</sup>) avec un espace d'archive ou de rangement au sous-sol d'une superficie de 25,3 mètres carrés (272 pi<sup>2</sup>) pour une superficie totale de 120,6 mètres carrés (1 298 pi<sup>2</sup>). L'immeuble construit sur 3 étages est situé sur une des artères principales de la ville de Rimouski.

## **DESCRIPTION PHYSIQUE**

Adresse:	395, Boulevard Jessop, rez-de-chaussée et sous-sol
Ville:	Rimouski
Province:	Québec
Désignation cadastrale:	Partie privative : lots 3 447 589 au rdc et 3 447 594 au sous-sol ; Parties communes : 3447587 et 3447588 dont quote-part de 8,89746% pour le lot 3 447 589 et quote-part de 2,3385% pour le lot 3447594 Cadastre du Québec

## **LE SECTEUR**

Accessibilité:	Continuité de la Route 132
Tendance:	Commercial et résidentiel
Services offerts:	Aqueduc, égouts, électricité, câble, téléphone, internet
Homogénéité:	Bonne
Localisation:	Ville de Rimouski



Jacques Côté et associés  
Agence immobilière

**395, Boulevard Jessop, r-d-c, Rimouski**

## **LE TERRAIN**

Superficie globale :	18 072 pieds carrés (1 678,9 mètres carrés)
Forme:	Irrégulière
Topographie:	Plat
Zonage :	Zone C-225
Stationnement :	Pavé

## **LE BÂTIMENT**

Utilisation du bâtiment:	Bureaux de professionnels
Fondation:	Béton coulé
Structure:	Béton
Toiture:	Bitume et gravier
Revêtement extérieur:	Briques
Fenêtres :	Aluminium
Énergie de chauffage:	Électricité
Équipement:	Plinthes électriques, unité de climatisation
Finition intérieure :	Panneaux de gypse
Année de construction:	1990
Nombre d'étages de la bâtisse:	3 étages
Superficie de l'espace à vendre:	1,298 pieds carrés (120,6 mètres carrés)

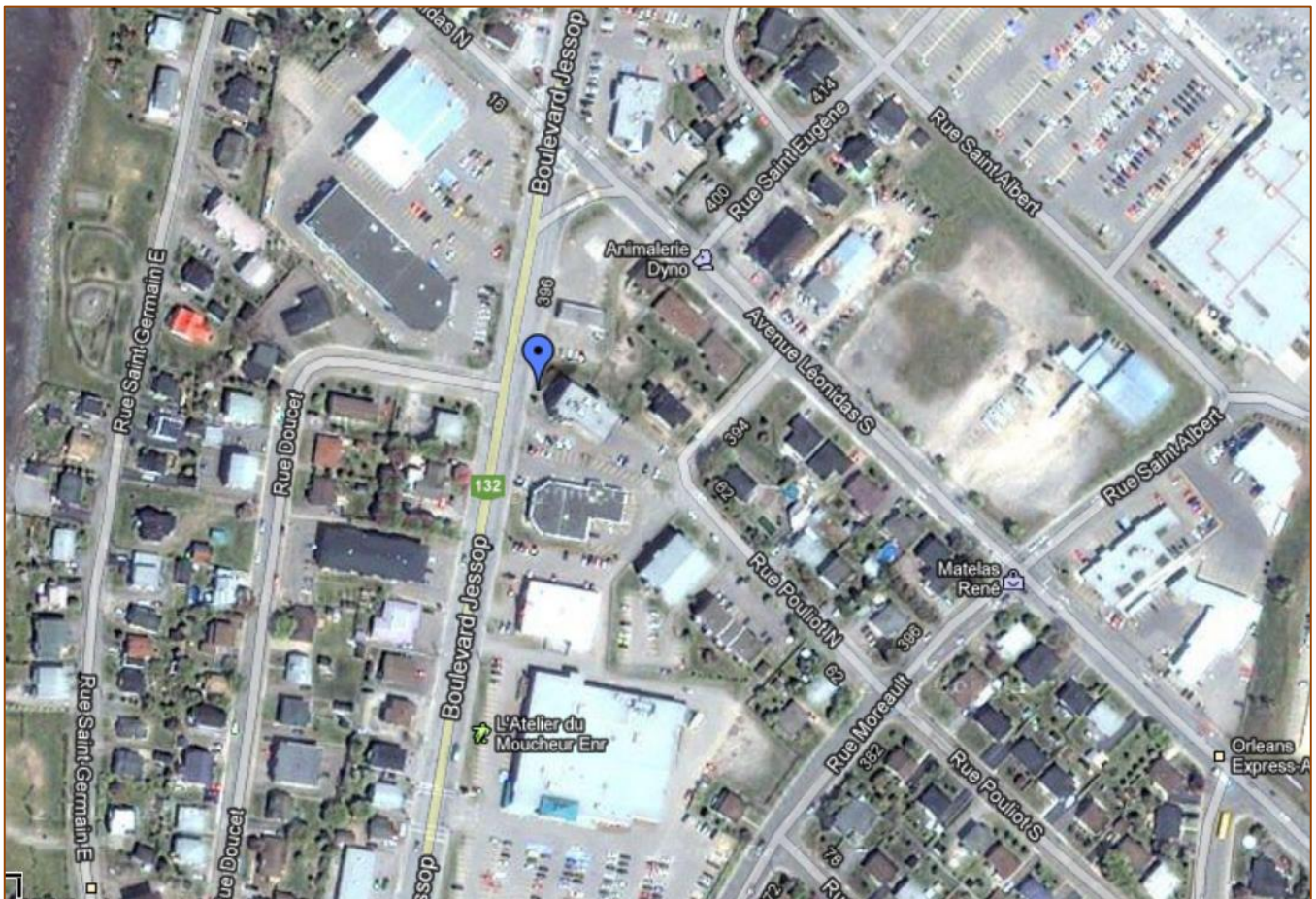
## **ÉVALUATION MUNICIPALE 2014-2015-2016**

Terrain :	35 800 \$
Bâtiment :	<u>110 900 \$</u>
Total :	146 700 \$

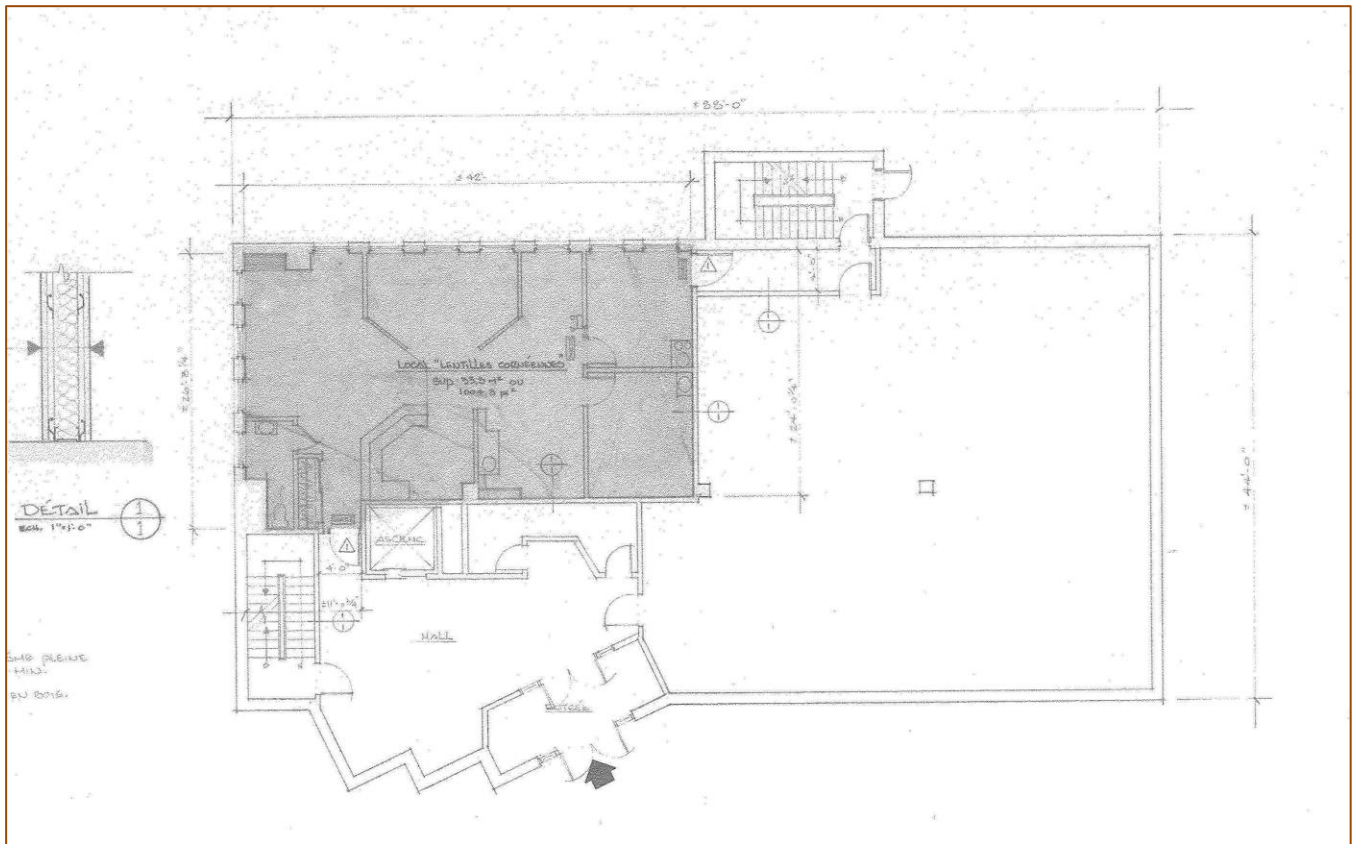
## **TAXES FONCIÈRES**

Taxes municipales 2016 :	2 583 \$
Taxe scolaire 2016-2017 :	<u>438 \$</u>
Total :	3 021 \$

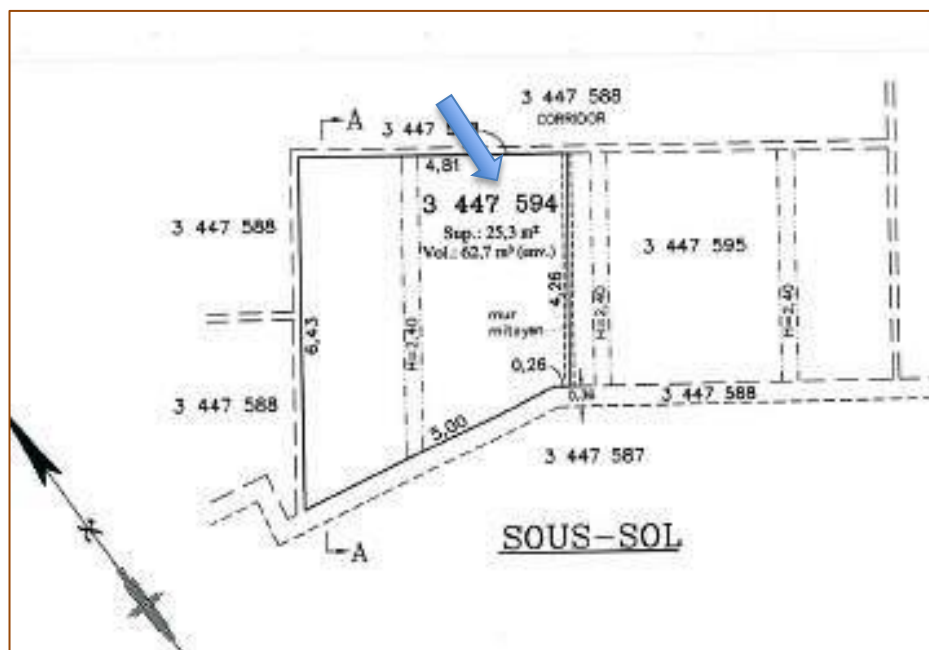
## LOCALISATION



**PLAN DU CONDO COMMERCIAL**



**PLAN DU SOUS-SOL**











Jacques Côté et associés

Agence immobilière

## INFORMATIONS ADDITIONNELLES

### Termes et conditions d'utilisation des documents promotionnels

Les documents mis à votre disposition doivent être utilisés à titre indicatif seulement. Il est recommandé de s'assurer de la validité des renseignements afin d'éviter toute erreur d'interprétation.




Jacques Côté et associés

Agence immobilière

Jacques Côté  
Courtier immobilier agréé  
Courtage immobilier commercial

Cell.: 418-750-2848

Site web: [www.gothaimmobilier.com](http://www.gothaimmobilier.com)

Courriel: [affaires@gothaimmobilier.com](mailto:affaires@gothaimmobilier.com)