



Martial Tremblay
Courtier immobilier

Téléphone: (418) 730-4252
Tel. secondaire: S/O
martial.tremblay@gothaimmobilier.com
http://www.gothaimmobilier.com

GOTHA IMMOBILIER S.A.
Agence immobilière
287 Pierre-Saindon, Suite 503
Rimouski, QC
G5L 9A7

Téléphone: (418) 722-0799
Télécopieur: (418) 722-0796



No Centris: 17764326 **Prix demandé:** 369 000 \$ (vente) +taxes **Source:** GOTHA IMMOBILIER S.A.
Prix vendu / loué: S/O

Bas-Saint-Laurent, La Matapédia
242 Rg Gagnon, Saint-Zénon-du-Lac-Humqui G0J 1N0



GÉNÉRALE

Ferme/Fermette
Fermette

Statut: En vigueur
Prix vendu / loué: S/O
Date de vente: S/O

Année de construction: 1958 **Intersection:** S/O
Possibilité d'échange: Non **Plan d'eau:** S/O
Année du certificat de localisation: S/O **Reprise:** S/O
Rue privée: Non
Lot / Cadastre: 4450969 4450987 4450973 4050988

Certificat de quota disponible: Non **Plan de production:** Non **Chiffre d'affaires annuel:** S/O
Plan de qualité des sols: Non **Plan de ferme:** Non **En exploitation:** Non

DESCRIPTION

Fermette offrant de nombreuses possibilités(IDÉALE pour projet de jeunes retraités)fonds de terre de 172 acres dont 95 bon état de culture et 77 en boisé mixte(feuilus-conifères). Lac(185pix300pi)et 3 bassins d'élevage pour la production piscicole clôturé(8 pi. hauteur.)Maison(28pix30pi) 2 étages rénovée 4 chambres très bon état SUITE:Voir ADDENDA

ÉVALUATION (municipale)

Année: 2014 **Bâtiment:** 63 900 \$ **Terrain:** 50 000 \$ **Total:** 113 900 \$

Revenus effectifs mensuels: S/O
Revenus potentiels mensuels: S/O

TAXES (annuelles)

	Coût	Année	Échéance
Municipales:	1 269 \$	2014	
Scolaires:	301 \$	2014	
Secteur:			
Eau:			
Autre:			
Total:	1 570 \$		

FRAIS MENSUELS

Énergie:	
Taxes:	130,83 \$
Communs:	
Autres:	
Total:	130,83 \$

ZONAGES

Agricole

DIMENSIONS (en pieds)

	Irrégulière	Largeur	Profondeur	Superficie	Superficie habitable
Bâtiment:	X	28	30	840	1 500
Terrain:		1 902,11	3 930,5	7 492 320	

DÉCLARATIONS

Vendeur: Oui, (16561) **Courtier:** Non

Protection du territoire agricole

La présente ne constitue pas une offre ou une promesse pouvant lier le vendeur mais une invitation à soumettre de telles offres ou promesses.

INCLUSIONS

Stores rideaux aspirateur central lave vaisselle décodeur Star Choice piscine et thermopompe. Possibilité de vendre des meubles si acheteur intéressé.

EXCLUSIONS

Aucune information disponible

CARACTÉRISTIQUES DES PIÈCES

Total	Chambre	S. de bain	S. d'eau
10	4	1	1

Unité principale

Niveau	Pièce	Dimension	Revêtement Sol	Foyer / poêle	Info. supplémentaires
1er niveau/RDC	Salon	16,3 X 11 (pi)	Plancher flottant		
1er niveau/RDC	Salle à manger	14,6 X 13,8 (pi)	Couvre-sols souples		
1er niveau/RDC	Cuisine	10 X 13,8 (pi)	Couvre-sols souples		
1er niveau/RDC	Salle d'eau	8,4 X 3,10 (pi)	Couvre-sols souples		
1er niveau/RDC	Salle de lavage	11,6 X 6,10 (pi)	Couvre-sols souples		
2e niveau	Chambre à coucher principale	12 X 10,9 (pi)	Plancher flottant		
2e niveau	Chambre à coucher	12,3 X 12,3 (pi)	Plancher flottant		
2e niveau	Chambre à coucher	12,6 X 9,11 (pi)	Couvre-sols souples		
2e niveau	Chambre à coucher	9,10 X 12,5 (pi)	Couvre-sols souples		
2e niveau	Salle de bains	8,10 X 9,5 (pi)	Céramique		

ESPACES ADDITIONNELS

Aucune information disponible

CARACTÉRISTIQUES PRINCIPALES

Allée	Garage	Abri d'auto
0	0	0

Système d'égouts:	Autre (puisard)	Approvisionnement en eau:	Puits de surface
Fondation:	Béton coulé, Autre (pierre et mortier)	Revêtement de la toiture:	Bardeaux d'asphalte
Revêtement:	Aluminium	Fenestration:	Bois, PVC
Type de fenestration:	Manivelle (battant)	Mode de chauffage:	Air soufflé (pulsé), Plinthes électriques
Sous-sol:	6 pieds et plus	Terrain:	Boisé, Terre cultivable
Topographie:	En pente		

REVENUS SUPPLÉMENTAIRES

Aucune information disponible

ADDENDA

Grange-étable(40pix80pi)comble français avec ancienne laiterie(20pix16pi)bon état possibilité de faire de l'élevage(bovins moutons chevaux chiens...etc)
Garage(23pix50pi , 12pi.hauteur)fond béton isolé remise(19pix24pi)
Endroit tranquille, très beau site pour oublier le stress de la Ville.
Possibilité de faire de l'exploitation forestière piscicole(élevage alimenté par la rivière Humqui qui passe à proximité du lac et des étangs) et élevage d'animaux.
Très bon territoire de chasse (particulièrement ORIGINAL..)
Randonnées en forêt etc etc
Bâtiments en très bonne condition
Vingt(20) minutes de la Ville d'Amqui..!

CARACTÉRISTIQUES DES BÂTIMENTS

Bâtiment	Dimensions	Année de construction
Étable et grange	40 X 80 (pi)	
Garage	23 X 50 (pi)	
ancienne laiterie	20 X 16 (pi)	
Remise	19 X 24 (pi)	

ANIMAUX

Aucune information disponible

MACHINERIE

Aucune information disponible

CULTURE

Autre

Vue sur l'eau



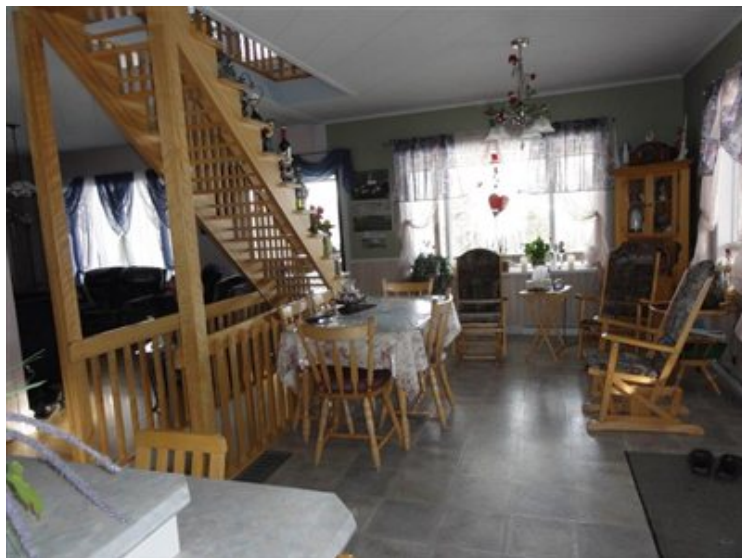
Salon



Salle de bains



Intérieur



Extérieur



Autre



Autre



Façade



Cuisine



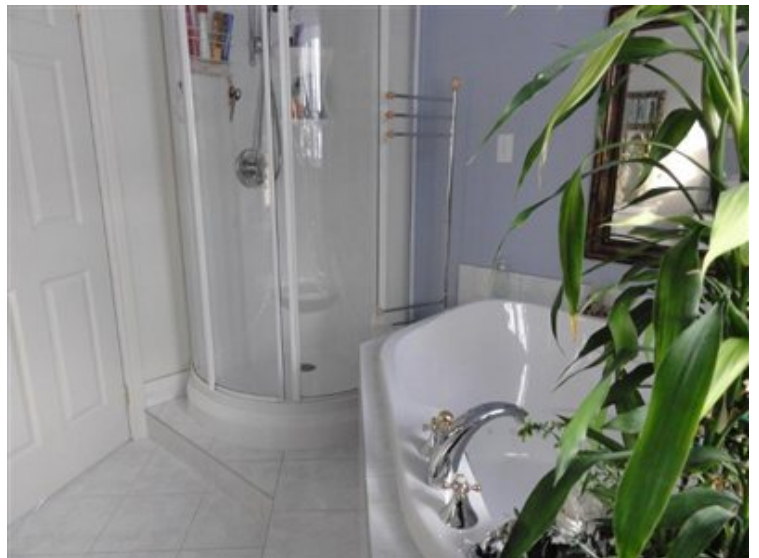
Chambre à coucher



Chambre à coucher



Salle de bains



Extérieur



Chambre à coucher



Intérieur



Salle d'eau



Intérieur



Salon



Intérieur



Salle de lavage



Intérieur



Extérieur



Intérieur

