

DOCUMENT PROMOTIONNEL



4, RUE DU MÉTROPOLE, SAINT-RENÉ-DE-MATANE



Jacques Côté et associés
Agence immobilière

Jean-François Levesque
Courtier immobilier agréé
Courtage immobilier commercial

Cell: 418-730-3442
Site web: www.gothaimmobilier.com
Courriel: jflevesque@gothaimmobilier.com

955, rue Marconi, Rimouski (Québec) G5M 1L7 / Tél.: 418-730-3442



4, RUE DU MÉTROPOLE, SAINT-RENÉ-DE-MATANE

Jacques Côté et associés
Agence immobilière

PRIX DE VENTE : 380 000 \$

Le Métropole de St-René vous offre les services d'hébergement, de bar, de restauration ainsi qu'un dépanneur. Cette entreprise est située près de la ville de Matane. Offrant 8 chambres d'hôtel en plus d'un grand loft pour propriétaire occupant. Autant pour les véhicules tout terrain, les motoneigistes, les amateurs de plein-air, une multitude d'activités se trouvent à proximité dans un milieu villégiature. Pour les amateurs de pêche, une des fosses à saumon des plus populaire est située très près de ce site. Possibilité de développer des forfaits pour la chasse à l'orignal et d'inclure l'hébergement. L'entreprise offre ses services à l'année et une bonne clientèle est récurrente.

DESCRIPTION PHYSIQUE

Adresse:	4, rue du Métropole
Ville:	Saint-René-de-Matane
Province:	Québec
Désignation cadastrale:	Lot 5 679 601 Cadastre du Québec

LE SECTEUR

Accessibilité:	
Tendance:	Stable
Tendance:	Mixte
Services offerts:	Électricité, câble, téléphone, internet
Homogénéité:	Bonne
Localisation:	Municipalité de Saint-René-de-Matane



immobilier s.a.

Jacques Côté et associés

Agence immobilière

4, RUE DU MÉTROPOLE, SAINT-RENÉ-DE-MATANE

LES TERRAINS

Frontage: 386 pieds (117,82 mètres)
Profondeur: 347 pieds (105,72 mètres)
Superficie: 123 598 pieds carrés (11 482,7 mètres carrés)
Forme: Irrégulière
Topographie: Plane
Zonage : Zone 16-C

LE BÂTIMENT

Utilisation du bâtiment:

	<u>Bâtiment principale</u>	<u>Garage</u>	<u>Deux cabines</u>	<u>Cabinet sanitaire</u>
Structure:	Bois	Bois	Bois	Bois
Toiture:	Bardeau d'asphalte	Bardeau d'asphalte	Bardeau d'asphalte	Bardeau d'asphalte
Revêtement :	Aggloméré et vinyle	Vinyle	Vinyle	vinyle
Portes :	Acier vitrée			
Fenêtre :	Bois et PVC			
Année de construction:				
Nombre d'étage:	2 étages	1 étage	1 étage	1 étage

ÉVALUATION MUNICIPALE 2023-2024-2025

Terrain : 23 700 \$
Bâtiment : 323 900 \$
Total : 347 600 \$

TAXES FONCIÈRES 2022

Taxes municipales 2022 : 2 454 \$
Taxe scolaire 2022 : 191 \$
Total : 2 645 \$



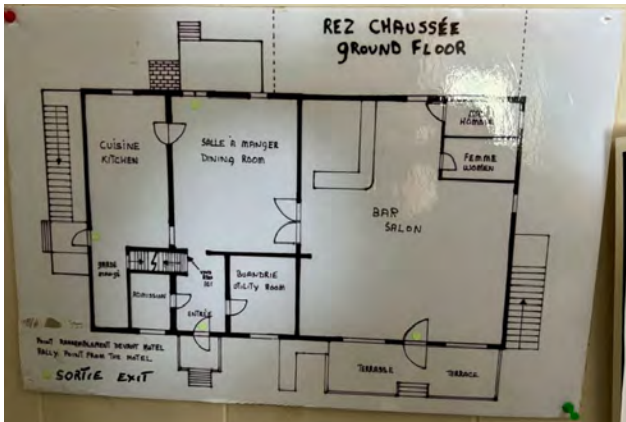
4, RUE DU MÉTROPOLE, SAINT-RENÉ-DE-MATANE

Jacques Côté et associés
Agence immobilière

PHOTOS



SUITE PHOTOS





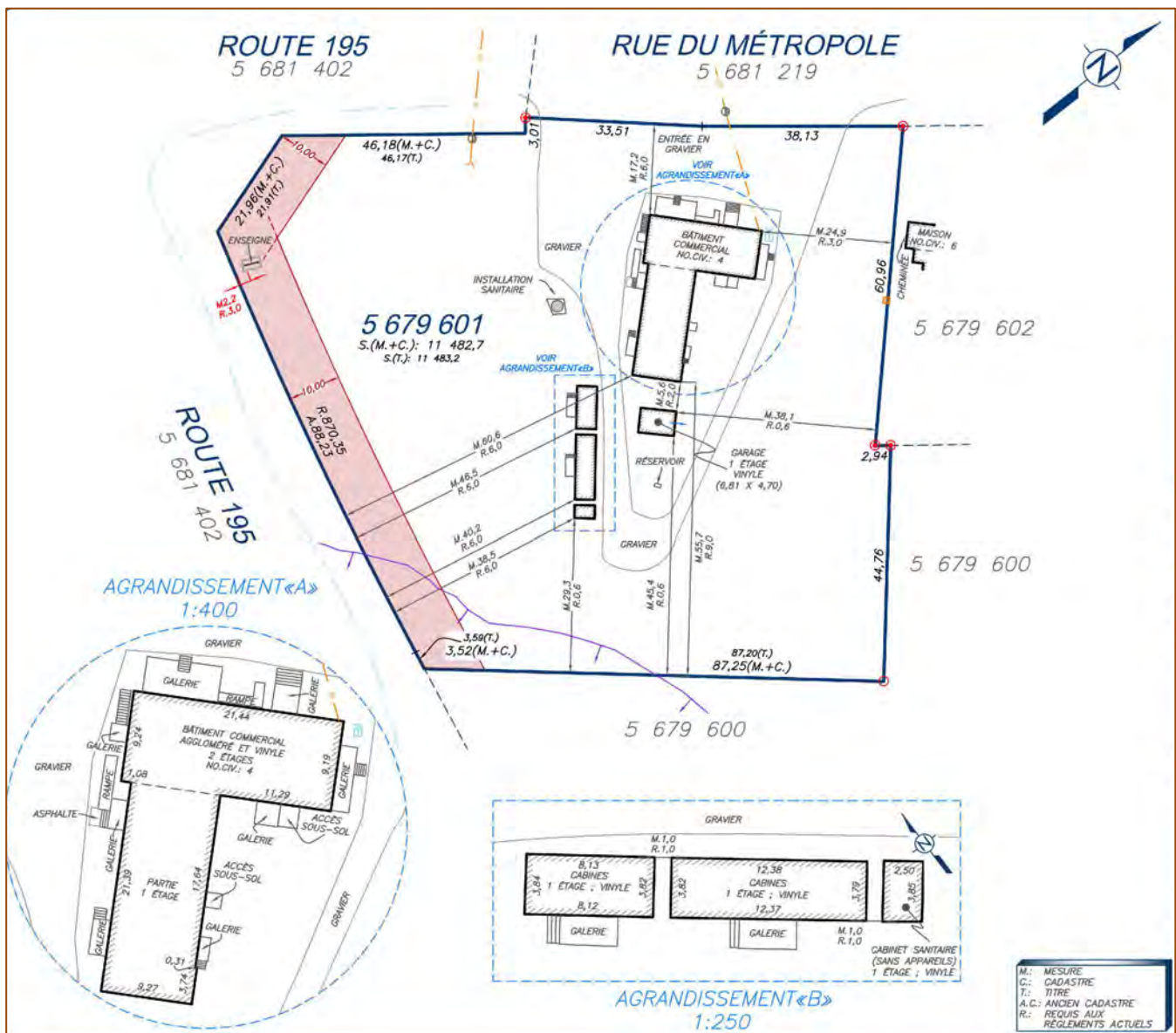
4, RUE DU MÉTROPOLE, SAINT-RENÉ-DE-MATANE

Jacques Côté et associés
Agence immobilière

SUITE PHOTOS



PLAN DU CERTIFICAT DE LOCALISATION



LOCALISATION

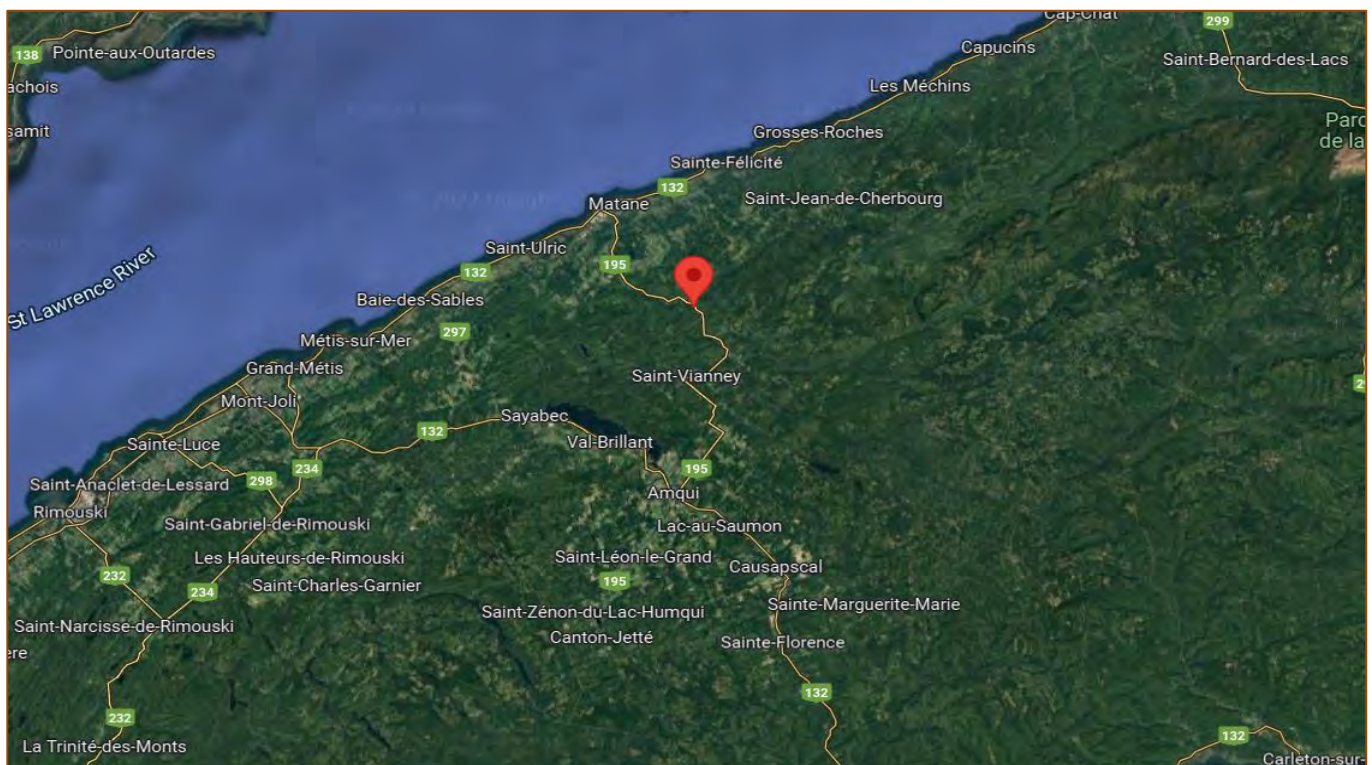




4, RUE DU MÉTROPOLE, SAINT-RENÉ-DE-MATANE

Jacques Côté et associés
Agence immobilière

LOCALISATION





4, RUE DU MÉTROPOLE, SAINT-RENÉ-DE-MATANE

Jacques Côté et associés
Agence immobilière

NOTES ADDITIONNELLES

Termes et conditions d'utilisation des documents promotionnels

Les documents mis à votre disposition doivent être utilisés à titre indicatif seulement. Il est recommandé de s'assurer de la validité des renseignements afin d'éviter toute erreur d'interprétation.



Jacques Côté et associés
Agence immobilière

Jean-François Levesque
Courtier immobilier agréé
Courtage immobilier commercial

Cell.: 418-730-3442
Site web: www.gothaimmobilier.com
Courriel: jflevesque@gothaimmobilier.com