

# DOCUMENT PROMOTIONNEL



## Sablière Grande-Vallée



Jacques Côté et associés

Agence immobilière

*Jacques Côté*  
*Courtier immobilier agréé*  
*Courtage immobilier commercial*

Cell: 418-750-2848

Site web: [www.gothaimmobilier.com](http://www.gothaimmobilier.com)

Courriel: [affaires@gothaimmobilier.com](mailto:affaires@gothaimmobilier.com)

# **PRIX DE VENTE : 129 000 \$**

*Sablère en exploitation;*

*Le certificat d'autorisation délivré par le MDDELCC sera transféré à l'acheteur et est valide jusqu'au 31 mai 2019. Selon les calculs explicatifs, il reste environ **450000 tonnes métriques (300000 mètres cubes)** à extraire de la carrière. Il y a aussi de la terre noire et de la terre à pelouse qui peuvent être exploitées. Des tests de granulométrie ont été effectués en juillet et août 2015 et l'acheteur aura la possibilité de les consulter.*

*Le matériel peut servir à :*

- enfouissement de fil pour parc éolien*
- remplissage*
- sablage de rue municipale et gouvernementale*
- sablage de chemin de Parc Éolien*
- après tamisage du matériel*
  - . pour usage résidentiel et municipal, ex.0-1/2, 0-3/4, pierre, etc.*
- excellent pour champs d'épuration et fosse septique,*
- excellent pour drain de fondation,*
- terre à pelouse*
- terre noire (swompe)*

*Concernant les volumes exploitables, aucun sondage n'a été fait, nous recommandons à l'acheteur de procéder à ses propres vérifications.*



Jacques Côté et associés  
Agence immobilière

## Sablère Grande-Vallée

### DESCRIPTION PHYSIQUE

Adresse: rue de la Fabrique  
Ville: Grande-Vallée  
Province: Québec  
Désignation cadastrale: Partie du lot A-Ptie, Seigneurie de la Grande-Vallée-des-Monts-Notre-Dame

### LE SECTEUR

Accessibilité: Par le Route 132 via la rue Fournier  
Tendance: Rurale  
Services offerts: Aucun  
Localisation: Ville de Grande-Vallée

### LE TERRAIN

Frontage: 384 pieds (117,04 mètres)  
Profondeur: 700 pieds (213,35 mètres)  
Superficie: 268 pieds carrés (24,97 mètres carrés)  
Forme: Irrégulière  
**Non subdivisé, le terrain fera l'objet d'un piquetage avant la signature de l'acte de vente.**

### ÉVALUATION MUNICIPALE 2016-2017-2018

Terrain : 7 400 \$

### TAXES FONCIÈRES

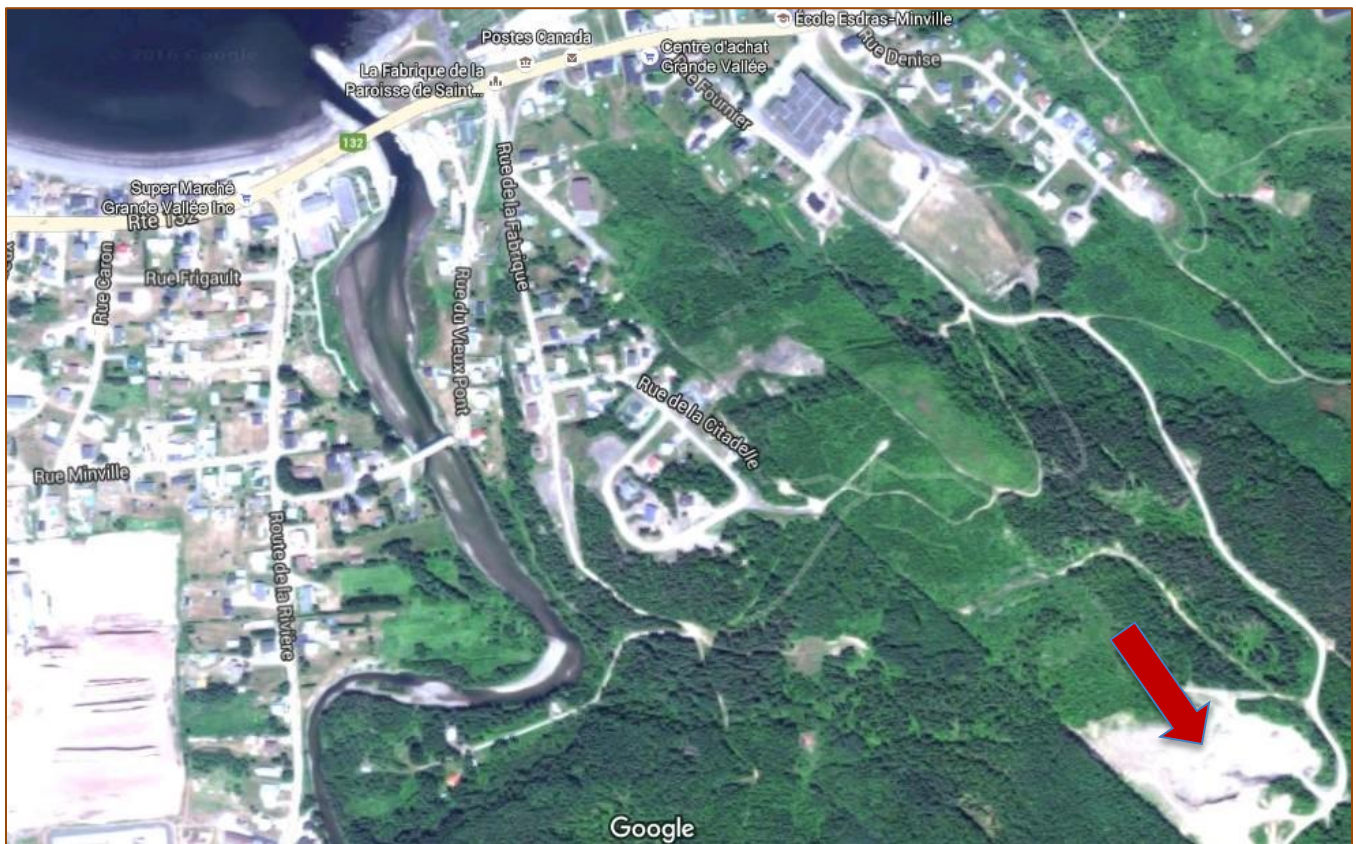
Taxes municipales 2016 :	55 \$
Taxe scolaire 2015-2016 :	<u>1 \$</u>
Total :	56 \$



Jacques Côté et associés  
Agence immobilière

# Sablère Grande-Vallée

## LOCALISATION





## NOTES ADDITIONNELLES

### Termes et conditions d'utilisation des documents promotionnels

Les documents mis à votre disposition doivent être utilisés à titre indicatif seulement. Il est recommandé de s'assurer de la validité des renseignements afin d'éviter toute erreur d'interprétation. Concernant les volumes exploitables, aucun sondage n'a été fait, nous recommandons à l'acheteur de procéder à une vérification diligente.


**Jacques Côté**  
**Courtier immobilier agréé**  
**Courtage immobilier commercial**

Cell.: 418-750-2848

Site web: [www.gothaimmobilier.com](http://www.gothaimmobilier.com)

Courriel: [affaires@gothaimmobilier.com](mailto:affaires@gothaimmobilier.com)



Jacques Côté et associés